

36

Winter Issue 2022

مَدَاد
MEDAD
Community

January - 22

Digital Magazine

إبترنا هيلث كير سيتي

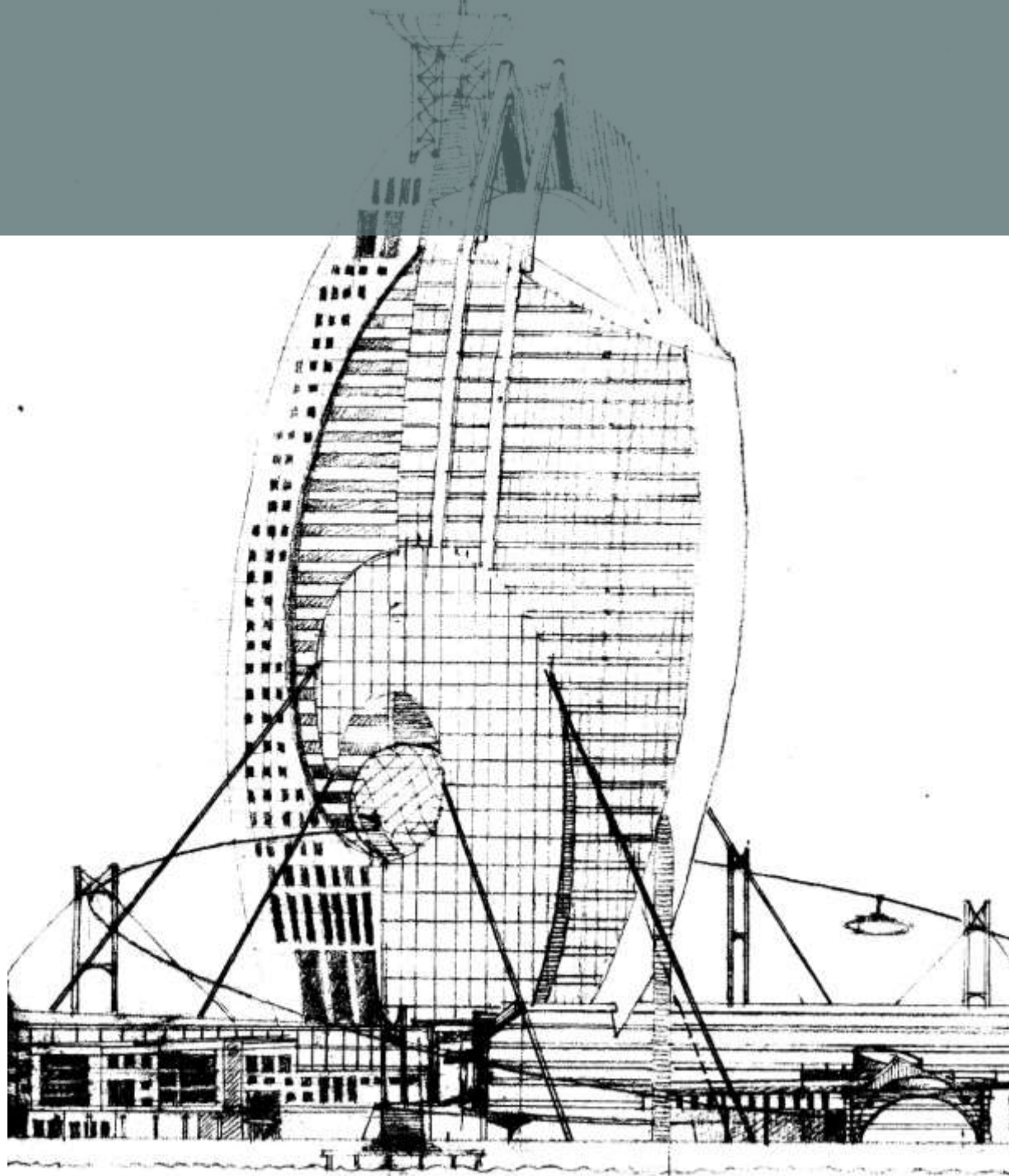
التجمع الخامس - القاهرة الجديدة - جمهورية مصر العربية

Eterna Healthcare City, New Cairo, Egypt

www.medadce.com

CONTENTS:

- About Us
- Our Team
- Our Services
- Issue Word
- News
- Latest Projects
- Details
- Interact With Us
- Contact Us



Our Team

بفض النظر عن المناهج والأدوار المختلفة لدينا ، نعمل كفريق واحد لتحقيق نفس الهدف.

Regardless of the different approaches and roles we have, we work as a team to achieve the same goal.



Hussein Assaad
Chairman



Mohamed Sobhi
Managing Director
Board Member



Ehab Abbas
Urban & Architect Dept.
Director
Board Member



Emad Bakry
Projects Management
Dept. Manager



Shadi Galal
Projects Management
Dept. Manager

Our Services



**Urban
Planning**



**Architectural
Design**



**Landscape
Design**



**Structural
Design**



**Engineering
System**



**Interior
Design**



**Product Design
& Artwork**



منذ أيام قليلة مضت طالعنا خبر وفاة احد رواد العمارة المحلية و قطب من اقطابها امضي وقته في التجريب والبحث و التطوير , وبقدر أهميه الأبحاث وخطط التطوير التي تناولتها المشاريع التي قدمها للإنسانية لم نجد اهتماما كافيا بشخصه و بأبحاثه التي اثرت العمارة المحلية .

و قد رأينا في هذا المقال ان نعرف و نفتح بابا للبحث حول ما قدمه الفقيه و ذلك لأهميته من جهة و من جهة أخرى لم تعد الظروف التي تحيطنا - و أخص بها التغيرات المناخية - لم تعد تحتل ان نتعامل مع تلك المشاريع او الأبحاث علي انها رفاهيه من نوع ما .

و عوده الي الي القاء الضوء علي انجازات الفقيه :-

- شيد هاني أكثر من 21.000 مسكنا منخفض التكلفة للفئات المجتمعية الفقيرة والمهمشة في مصر والجزائر. غير أن آثاره أكبر لأن تقنياته تكررت وقلدت، مما ساهم في استفادة حوالي 200.000 شخص.
- وتشمل مشاريعه في الجزائر قرية بسكرة، حيث شيد 500 مسكنا—عمومية وخاصة—لفائدة 3.000 شخصا؛ والواد، حيث شيد 400 وحدة سكنية لإيواء 2.400 شخصا، والتي وسعت فيما بعد إلى 8.500 وحدة لتؤوي 51.000 شخصا؛
- أولاد جلال، حيث شيد 650 وحدة سكنية من الحجر الجيري لإيواء 3600 شخصا. في مصر، شيد مراكز جماعية ومساحات عمومية، ودرّب أكثر من 100.000 شخص على طرق السكن منخفض التكلفة. في الناصرية في أسوان،
- قام بتشبيد مستوطنة لبناء سد أسوان بمشاركة السكان المحليين.
- عمل أيضاً مع الطلبة والأساتذة في جامعة الأزهر، وفي كلية الهندسة و كلية البناء والتخطيط العمراني بجامعة القاهرة، وفي جامعة المنوفية، لتجريب أفكاره ونشر معرفته بهذا الميدان.

و حصل المعماري هاني المنياوي علي العديد من الجوائز في مجال بحثه :

- جائزة كاثرين أم سوانسون للمساواة (The Katherine M. Swanson Equality Award) أحد جوائز تيك أوورد (The Tech Awards) المهتمة بالتكنولوجيا التي تفيد الإنسانية لعام 2008
- جائزة Vassilis Sgoutas Prize والتي يقدمها الأتحاد الدولي للمعماريين.





ISSUE WORD

Arch. Hany El-Miniawy

written by:

Arch. Ahmed Saad



A few days ago, we were in a great sorrow to know that one of the local architecture pioneers and one of its polar, passed away.

Arch. Hany El-Miniawy, who spent a lot of time, experimenting, researching and developing. Unfortunately, as important as his researches and his development plans were, which addressed by the projects he presented to the humanity, we did not find enough attention to him or to his researches which enriched the field of the local architecture.

We believe that he deserves - as much as we all deserve - to open a door for searching about his contributions which are so important by itself from aside, and are so important for our climate which shouldn't be dealt with as a sort of a welfare of any kind from another side.

Some of Arch. Hany contributions:

More than 21,000 low-cost houses, built for the poor and marginalized groups in Egypt and Algeria. However, it had bigger effect as they've been repeated and copied to help improving about 200,000 people lives.

His projects in Algeria include:

- Biskra village, where he built 500 houses (public and private) for 3,000 people; El-Wad governat where 400 housing units were built to accommodate 2400 persons which later & pared to 8,500 units to accommodate 51,000 people;
- Awlad Galal (sons of Galal), where he built 650 residential units were built with limestone to accommodate 3,600 people.

His projects in Egypt include:

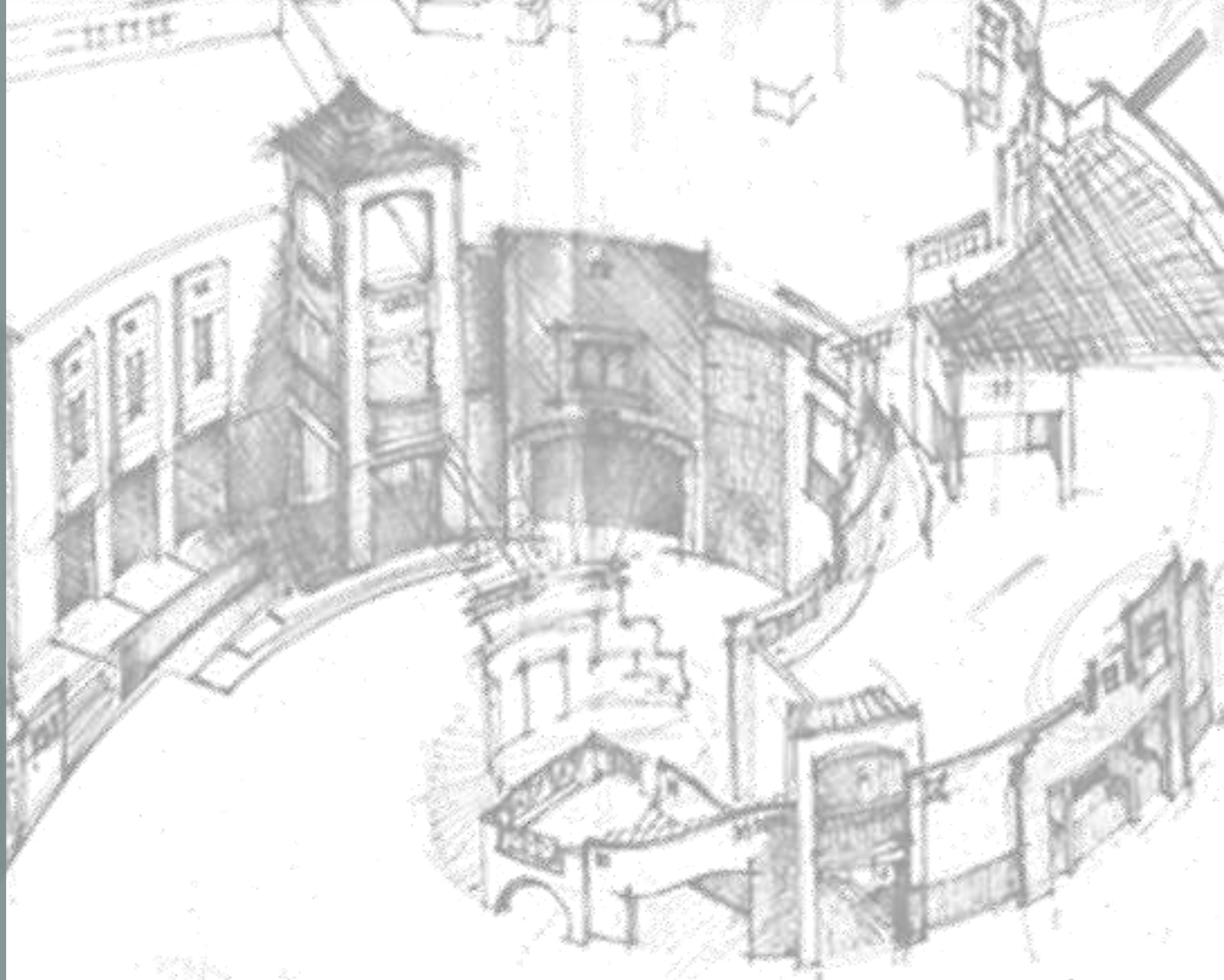
- Established Groups center and public spaces and trained more than 100,000 persons for low-cost houses different methods.
- El-Nasiriyah, Aswan, where he built a settlement with local residents help to accommodate the worker who built Aswan Dam.
- He worked with students and professors at Al-Azhar University, Faculty of Engineering and Faculty of Urban Planning in Cairo University, and Menoufia University, to experiment and spread his thoughts and knowledge in this field.

Awards:

In 2008: The Katherine M. Swanson Equality Award, one of the Tech Awards which are interested in the technologies that improve lives of people around the world.

In 2008: The Vassilis Sgoutas Prize, which is presented by the International Union of Architects (UIA)

MEDAD'S MAIN ACHIEVEMENTS IN 2021



RELIGIOUS



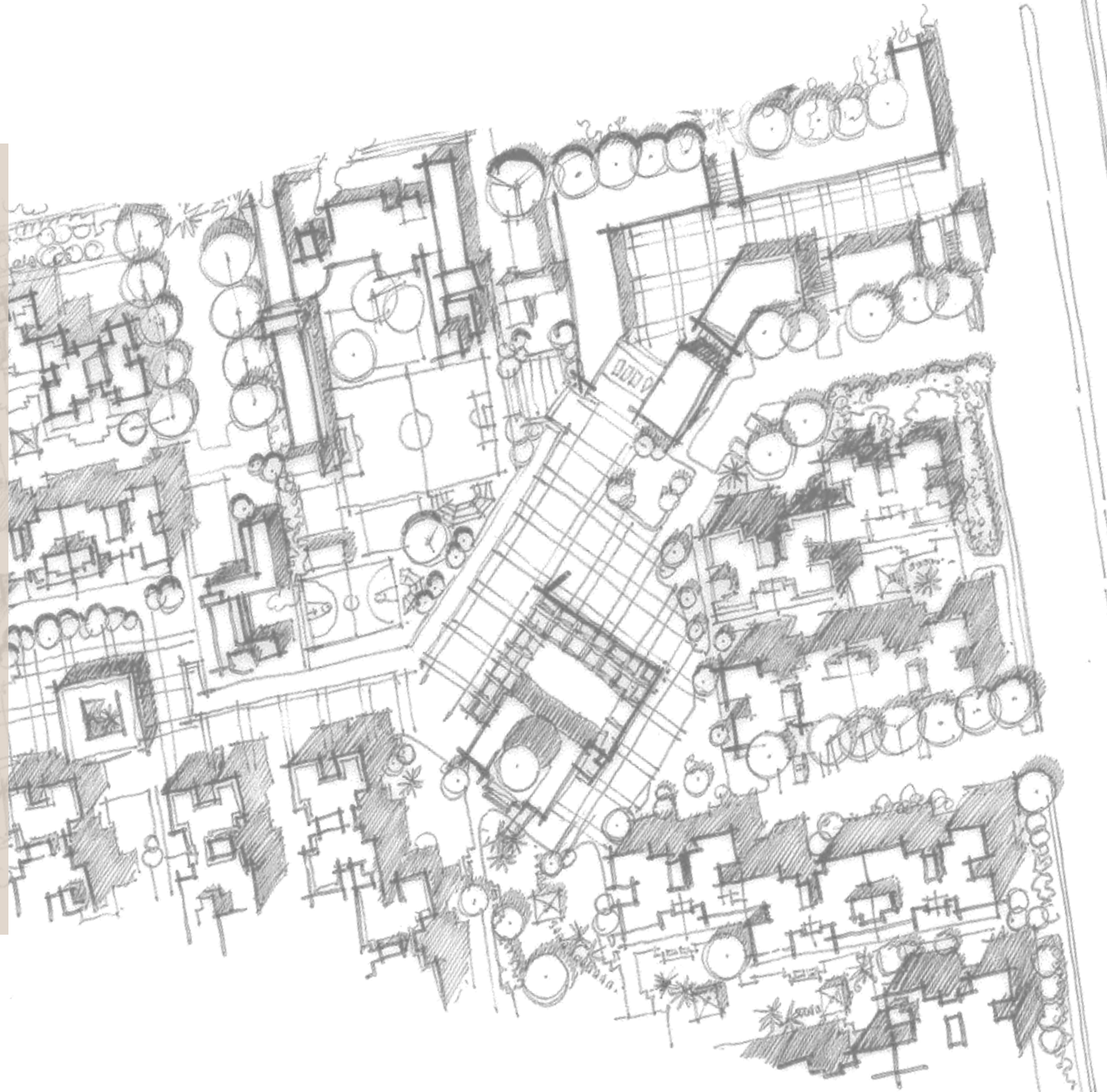
مسجد م. حسين صبور - شركة لاند مارك القاهرة الجديدة - مصر

Eng. Hussein Sabbour Mosque, Land Mark Co.
New Cairo, Egypt



يقع المسجد وسط أحياء القاهرة الجديدة وعلى مساحة أرض حوالي 13,000 متر² وتبلغ نسبة المباني حوالي 30% بما يعادل حوالي 4000 متر² بالإضافة الى مصلى الرجال والنساء تم وضع قاعة متعددة الأغراض بملحقاتها وتطل على صحن المسجد الخارجى كما تم وضع المكتبة أيضا على الصحن وبجوار المدخل الرئيسى كذلك تم عمل مجمع عيادات لتخدم سكان المنطقة بالإضافة الى حديقة صغيرة للأطفال
تصميم المسجد جاء بالطابع المعاصر وتم استخدام الخامات الطبيعية فيه من دهان وأحجار ورخام محلى واللوان طبيعية

RESIDENTIAL



مجمع بلوفير السكنى

العاصمة الادارية الجديدة - جمهورية مصر العربية

Bleu Vert – Residential Complex
New Capital, EGYPT



المشروع عبارة عن مجمع سكنى تجاري على مساحة ارض حوالى 70 فدان وتشتمل على عمائر سكنية وفيلات ونادي اجتماعي ومراكز ادارية وتجارية. ويختص مجال العمل بأعمال التصميمات النهائية ووصفها كالتالى:

- نموذج E 900 متر مربع .
 - نموذج F 900 متر مربع .
 - نموذج G 410 متر مربع .
- وتتكون النماذج من بدروم وارضى و7 أدوار .



The project is a residential and commercial complex on a land area of about 70 acres and includes residential buildings, villas, a social club, administrative and commercial centers. The field of work is concerned . The final design work and its description are as follows:
Type E 900 square meters.
Type F 900 square meters.
Type G 410 square meters.
All Types consist of basement, ground and 7 floors.

مجمع جايد السكني القاهرة الجديدة – جمهورية مصر العربية

Jayd Residential Compound
New Cairo– Egypt

العمارات السكنية

قامت الشركة السعودية المصرية للتطوير العقاري بالتعاون مع **مداد** لتصميم المرحلة الاخيرة من المشروع و التي تتضمن مباني سكنيه جديده و نادي اجتماعي لسكان المشروع، علي ان تكون تلك المرحلة اكثر تميزا و جودة و ديناميكية من المراحل السابقة

The Saudi Egyptian Real Estate Development Co. has cooperated with **Medad Co.** to design the last phase of the project, which includes new residential buildings and a social club for the residents of the project, provided that this phase is more distinguished, quality and dynamic than the previous phases.



مجمع جايد السكني القاهرة الجديدة – جمهورية مصر العربية

Jayd Residential Compound New Cairo– Egypt



النادي الاجتماعي

استمرارا لهذا المسار تم تصميم أرض النادي الاجتماعي علي شكل حرف لالذي يوفر مساحات طويلة من الاطلالات والاضاءة الطبيعيه من جهة، ومن جهة اخري يوفر التصميم مع محدودية المساحة أنشطة وفراغات متعددة وفعاله متمثلة في حمام سباحة وملعب كرة وملعب متعدد الاستخدامات وملعب اسكواش ومنطقة العاب للاطفال محاطة بحدائق مزهرة .



فيلات مخطط ولي العهد

مكة المكرمة – المملكة العربية السعودية

Crown Prince Scheme Villas

Makkah, KSA



المشروع عبارة عن عدد (3) فيلات متماثلة على قطعة ارض حوالى 900 متر تتكون كل فيلا من دور أرضي وأول ومبيتات

The project consists of (3) identical villas located on a plot of about 900 meters, each villa consists of a ground floor and first floor and roof.

فيلا سكنية خاصة مدينة الرياض- المملكة العربية السعودية

Private Villa
Riyadh, KSA



تم إعداد التصميمات الهندسية المتكاملة لفيلا سكنية بحي المعذر بمدينة الرياض بإجمالي مساحة أرض 300 م²، وهو عبارة عن فيلا سكنية خاصة تتكون من دورين ونصف بمساحته للدور بما يعادل 60% من مساحة الأرض بالإضافة إلى دور بدروم بمساحة 25% ودور ملحق بنسبة 50% بإجمالي مساحات بناء حوالي 750 م².

Full designs have been prepared for a residential villa in Riyadh City, KSA with a total land area of 300 m². Building flats about 750 m².



إستراحة خاصة

تاجوراء – الجماهيرية العربية الليبية

Private Resort

Tajoura, Libya



COMMERCIAL



مجمع الزايدي التجاري

مكة المكرمة - المملكة العربية السعودية

Al Zaydi Commercial Complex
Makkah- Saudi Arabian

يضمن التحدي في تصميم هذا المشروع الذي يطل على شارعين من جهتين متقابلتين كل منهما على منسوب مختلف في التعامل الموزون مع واجهتين مختلفتين

انطلاقاً من هذا التحدي تم تقديم العديد من البدائل وإقامة العديد من الاجتماعات عبر وسائل الاتصال مع ممثلي المالك للوصول إلى أفضل و أبسط حل يتعامل بالكثير من الحساسيه مع كل عنصر من عناصر المشروع



تمت دراسة افضل موقع و منسوب لوضع مبني التسوق الرئيسي لتوفير سهولة الدخول و الخروج سواء للزائرين وسياراتهم او للبضائع مع التأكيد على ديناميكية و جودة العلاقة مع الشوارع المحيطة و اتجاهات السير، ذلك بالتوازي مع افضل وضعيه للمحلات تتيح لها اطلاله مميزه و مساحات خارجيه مفتوحة و عناصر حدائقية ممتعة في اطار من الامان و التهوية الطبيعية والتظليل المطلوب

إفتتاح مقهى السعادة الممشى السياحي – مدينة الشيخ زايد - مصر

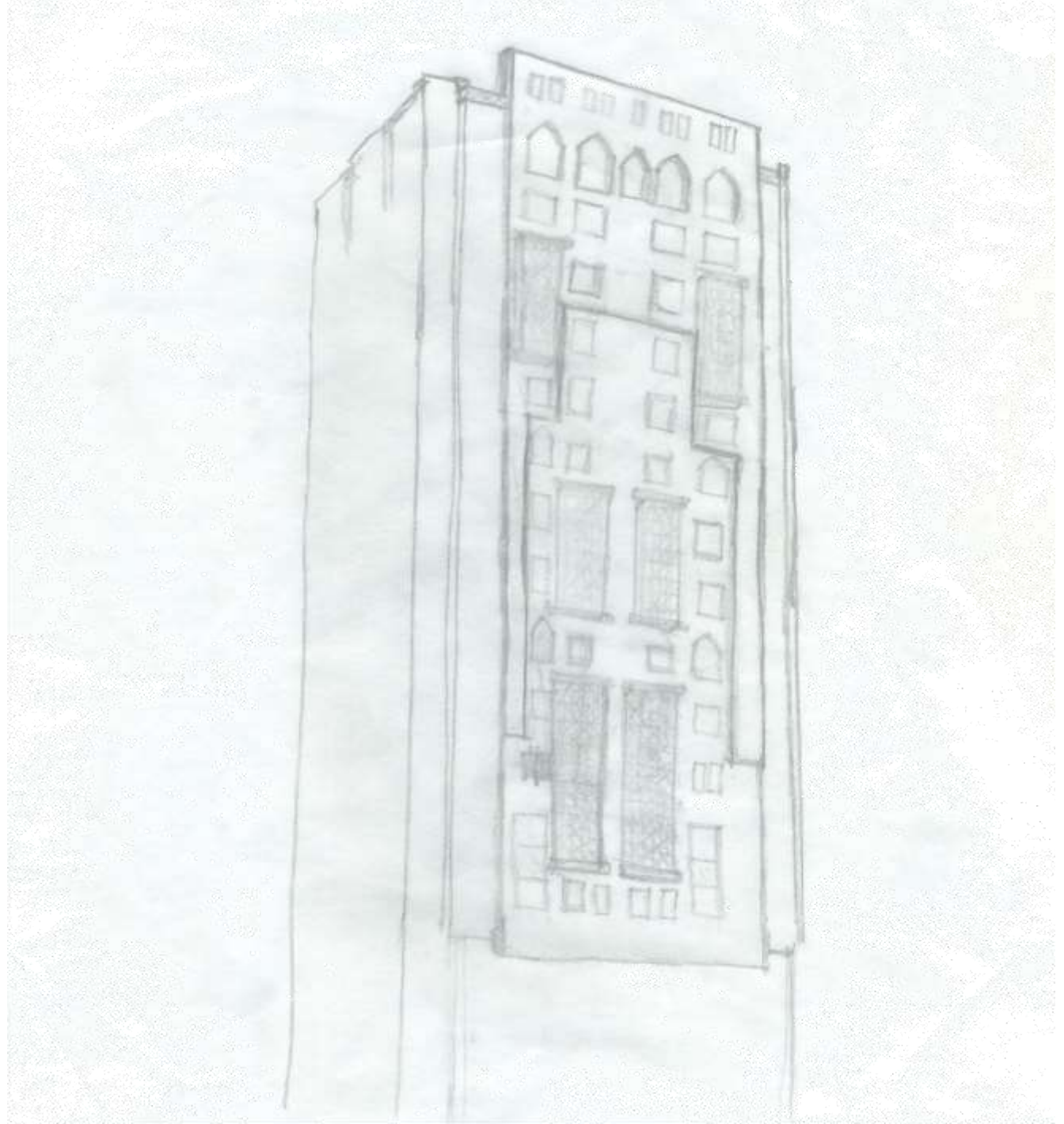
Al-Saada Café Opening
City Walk – Sheikh Zayed City, Egypt



يقع المقهى بالممشى السياحي بطريق وصلة دهشور مدينة الشيخ زايد بالجيزة و يحتوى المقهى على جلسات عائلية متنوعة تتمتع بشاشات عرض داخلية وخارجية ومظلات متحركة توفر التظليل الكافي للمبني مع توفير الوصلات اللازمة لوضع عناصر للتدفئة او التهوية في الشرفة الخارجية ليديم استخدام المشروع صيفاً و شتاءً بشكلٍ مريح



HOSPITALITY



Medad Contributes in a Hotel Design Project

HBH & Home2 Cary Dual Brand Hotel
North Carolina, USA



احد مشاريع هيلتون الفندقية والتي تجمع علامتان مميزتان وهما هامبتون ان و هوم2

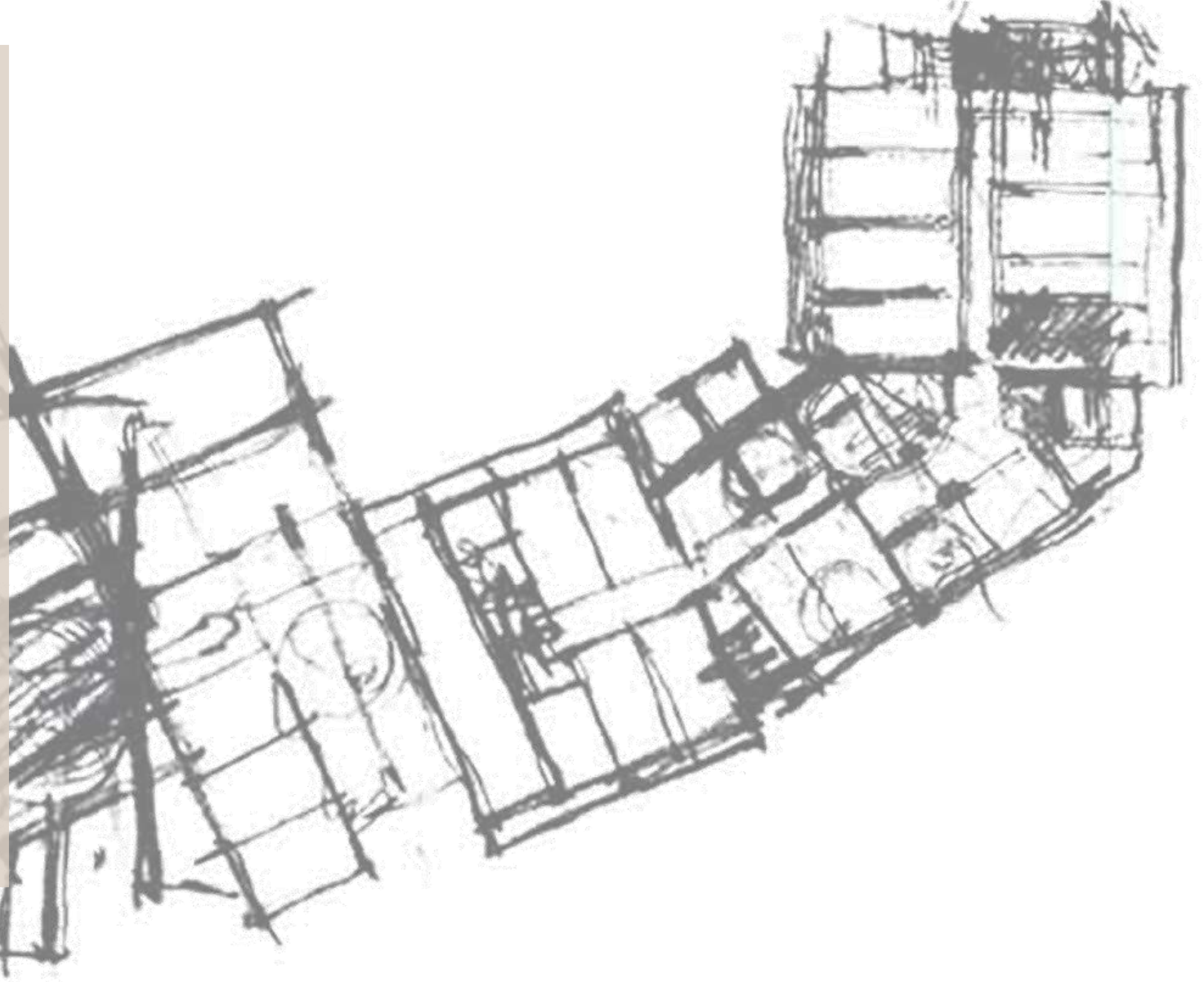
المشروع يقع في مدينة كاري بالولايات المتحدة الأمريكية وله تصميم متميز حيث يراعي في المقام الاول تلبية متطلبات ذوي الاحتياجات الخاصة سواء في الغرف الفندقية او في الاماكن العامة في الفندق ويقوم فريق مداد بعمل الرسومات التنفيذية للمشروع بجميع مراحلها بداية من التصميم المتطور وصولا الي رسومات الورشة

One of Hilton's projects, which combines two distinctive brands, Hampton Inn and Home 2.

The project is located in Cary NC- United States of America, and has a distinct design, ensuring that the hotel is designed and constructed in compliance with the ADA requirements, whether in hotel rooms or in public places in the hotel.

Medad team did the construction drawings for the project in all its stages, from the design development to the shop drawings.

HEALTH CARE



إيتيرنا هيلث كير التجمع الخامس - القاهرة الجديدة - مصر

Eterna Healthcare City
New Cairo, Egypt

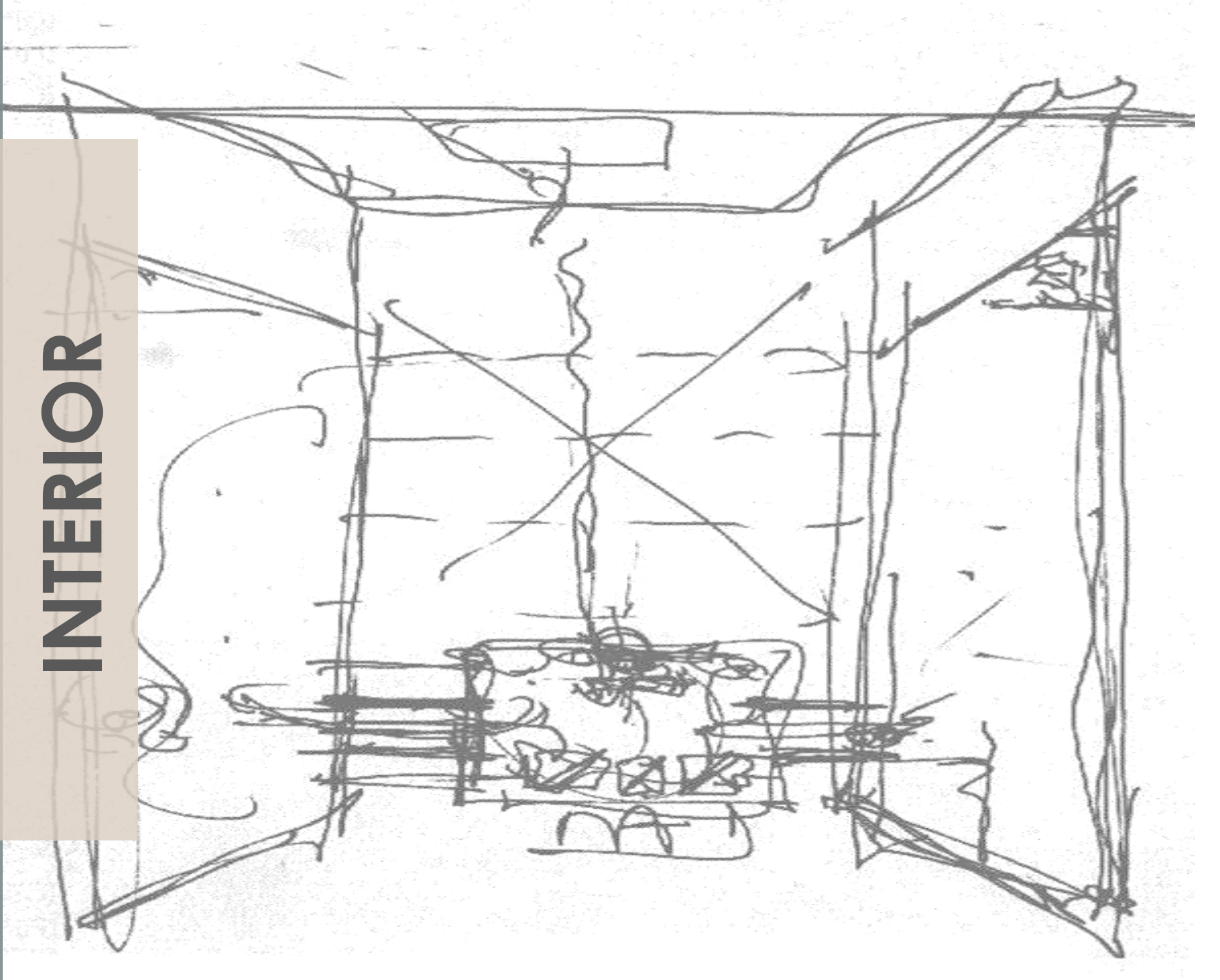


موقع إيتيرنا هيلث كير سيتي
يُعد اختيار موقع إيتيرنا هيلث كير سيتي أحد أكثر المهام صعوبة نظرًا
لحاجة المدينة كأحد المشروعات الطبية إلى الموقع الحيوي الذي
يسهل الوصول إليه من جهة ومن جهة أخرى تحتاج إلى الهدوء اللازم.
ولذلك يقع مشروع إيتيرنا هيلث كير سيتي في منطقة الجولدن
سكوير بالتجمع الخامس على شارع التسعين الجنوبي مباشرة.



تبلغ مساحة المشروع حوالي 24 ألف متر مربع، تم تخصيص 8 آلاف
متر منها فقط للمباني.
في حين تمتع المشروع بمساحات خضراء تزيد عن 16 ألف متر مربع
مما ساهم في تحقيق معادلة الموقع الحيوي والجو المناسب
لإنشاء مشروع طبي متكامل.

INTERIOR



إستراحة خاصة

تاجوراء – الجماهيرية العربية الليبية

Private Resort

Tajoura, Libya



تم إعداد أعمال التصميم الداخلي للمشروع الذي يقع في منطقة تاجوراء بالجماهيرية الليبية , وهو عبارة عن فيلا سكنية خاصة تتكون من دور أرضي بمسطح حوالي 290 م2 بالإضافة إلى منطقة حمام السباحة .



Interior design of private residential villa located in Tajoura, Libya. It consists of a ground floor with a flat area of about 290 square meters, in addition to the swimming pool area.



فيلا خاصة - هاسيندا الساحل الشمالي - مصر

Private Villa- Hacienda
North Coast - Egypt



اعمال تصميم
الداخلي و تنسيق
الموقع

شقة سكنية خاصة

الفورسيزون بلازا – جاردن سيتي– مصر

Private Apartment
Four Seasons Plaza– Egypt



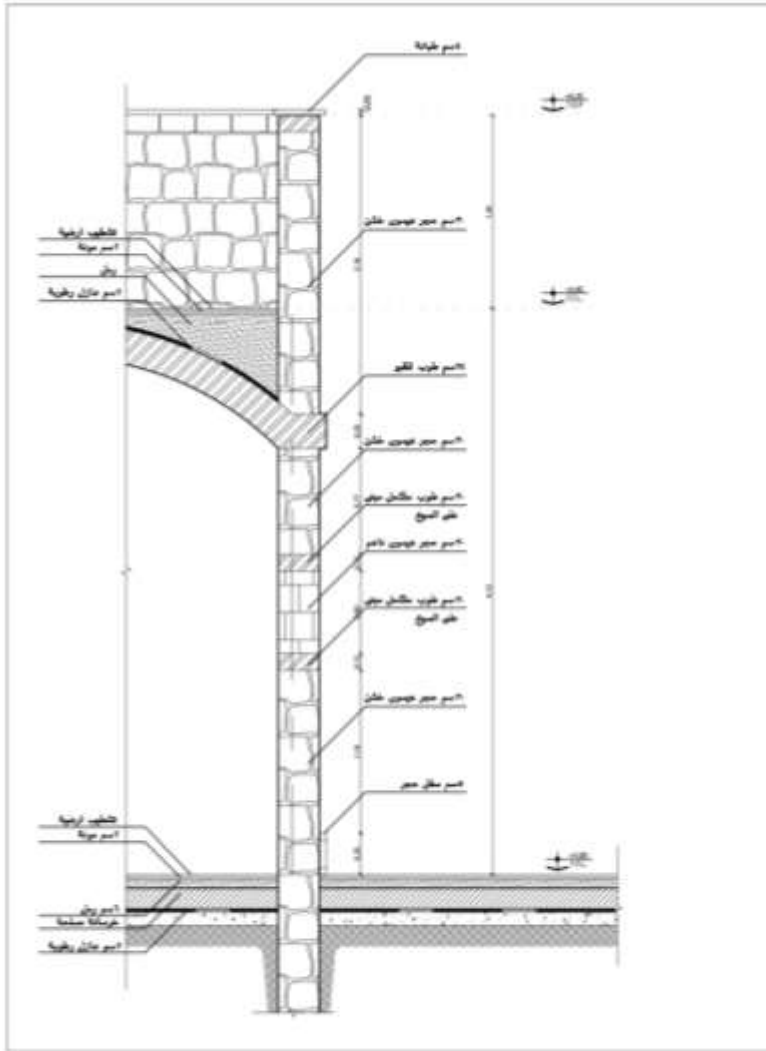
اعمال التصميم الداخلي ،
والاشراف على التنفيذ



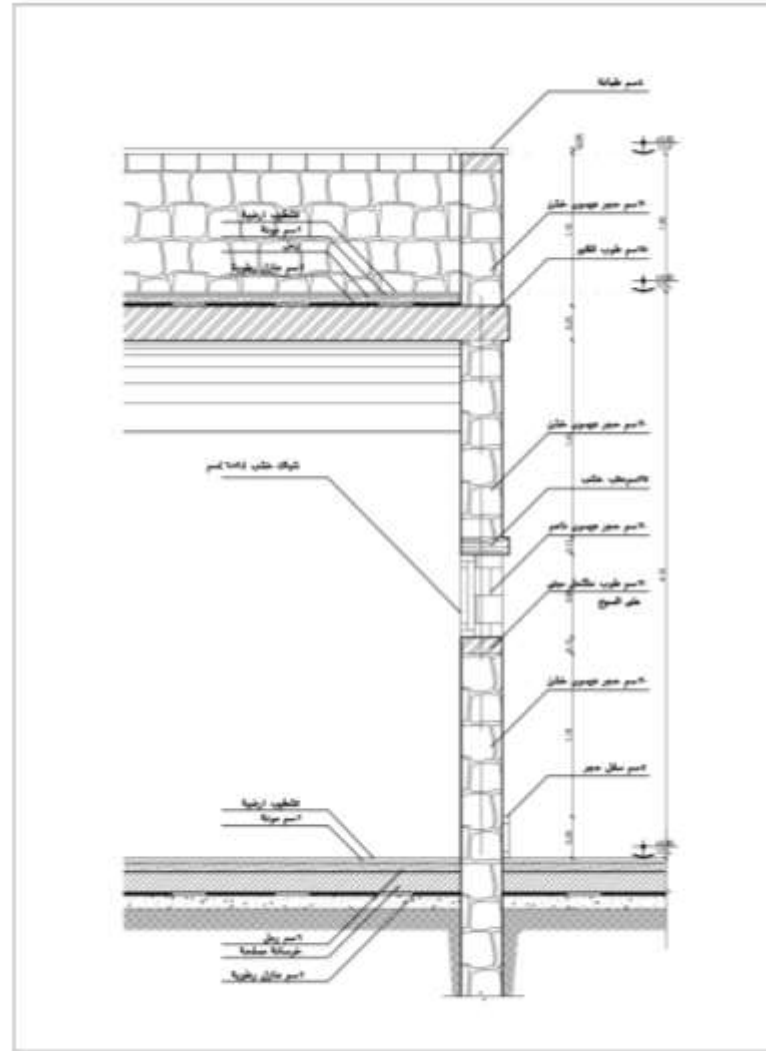
مشروع مركز حرفي وتسويق منتجات مدينه اخميم بسوهاج، جمهورية مصر العربية

تفاصيل توضيحية تظهر مواد البناء والعناصر الانشائية المستخدمة في مشروع مركز حرفي وتسويق منتجات في مدينه اخميم بسوهاج - جمهورية مصر العربية وتوضح الفكرة التصميمية للمشروع والتي هي بعيدة كل البعد عن استخدام مواد البناء الحديثة والمصنعة والرجوع الي محاكاة الطبيعة وتحقيق الاستدامة باستخدام ابسط العناصر كالحجر و القباب والقبوات والاشباب مع توظيفهم كعنصر جمالي وعدم اخفائهم بمواد التشطيب مما يظهر المشروع وكأنه قطعة من الطبيعة

Referred detail showing the building materials and structural elements used in the project of a craftsman's center and marketing products in Akhmem city, Suhag - Egypt. It shows the design concept of the project, which is far from using modern and manufactured building materials such as reinforced concrete and a return to nature and achieve sustainability by using the simplest elements such as stone, domes , vaults And wood, while employing them as an aesthetic element and not hiding them with finishing materials, which shows the project as a piece of nature



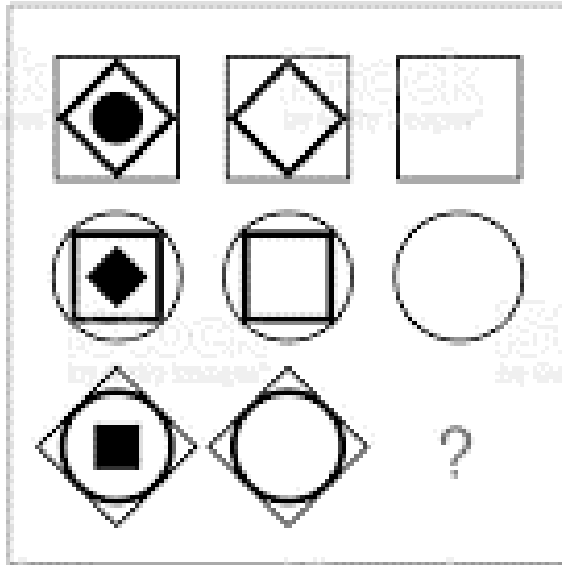
1 TYPICAL DETAIL
Scale: 1:20



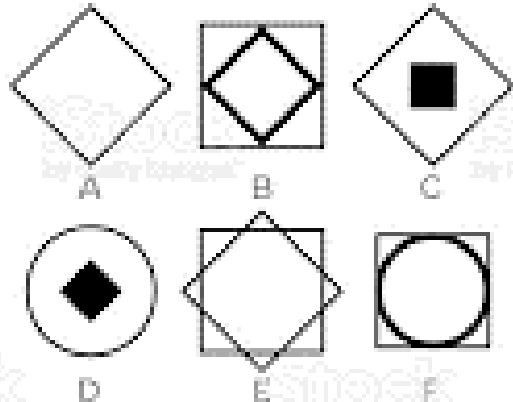
2 TYPICAL DETAIL
Scale: 1:20

Interact with

US تفاعل



CHOOSE ANSWER



2. Number series

Which number logically follows this series: 4 - 6 - 9 - 6 - 14 - 6 - ...

- 6
- 17
- 19
- 21

Branches

Egypt

Headquarters

Libya

Branch

Kenya

Branch

Saudia Arabia

Jeddah Branch

4 AL-Shaheed Ahmed
Yahia ST Off Wadi El Nile
Mohandeseen -Giza

+ (202) 33 444 567

+ (2) 0100 811 1313

+ (202) 33 444 568

info@medadce.com

8 Ibn AL-Hassan St
ZawyetAL-Dahmani
Tripoli - Libya

+218(91)369257

info@medadce-ly.com

Westlands, Flat 25, LR No.
209/41Muth Ithi Road, P.O.
Box 66883-00800
Nairobi, Kenya

info@medadce-ke.com

Arch.Emad Bakry -Executive Director

Balargi St. Boghasha Center Office
No 6 P.O. Box 53035 Jeddah 21583
King Of Saudia Arabia - Jeddah

+966 555 789 474

info@medadce-ksa.com
e.bakry@medadce-ksa.com

Riyad Branch

Mr.Mostafa Ebied -Sales Manager

+966 552 650 256

info@medadce-ksa.com

www.medadce.com

CONTACT US



مَدَاد
MEDAD

YOUR OPINION MATTERS

OUR MAGAZINE EMAIL:

magazine@medadce.com