

مَدَاد
MEDAD
Community

Digital Magazine


#35
Autumn Issue

October - 21



مسجد شركة لاند مارك
القاهرة الجديدة

www.medadce.com



CONTENTS

Issue Word

News

Latest Projects

Details

Interact With Us

Contact Us

Autumn Issue

كلمة العدد

تصميم المنشآت الشاطئية والمراسي العائمة



توافقاً مع توجه الدولة المصرية نحو تطوير الموانئ البحرية وتعظيم سياحة المراكب واليخوت قامت شركة مداد مهندسون استشاريون بالتعاون مع شركة ليفارت مارين مصر بتوسيع مجال نشاطها التصميمي ليشمل المراسي وكاسرات الأمواج العائمة والمنشآت الشاطئية

توفر المراسي العائمة المصنوعة من الألومنيوم عمر تصميمي يصل إلى 50 عاماً بفضل سبيكة الألومنيوم المقاوم للأجواء البحرية (T6-6061) ويتم تزويدها بجميع المرافق اللازمة لتوفير الراحة والكفاءة للمستخدمين من مياه نقية وكهرباء وصرف ومقاومة الحريق

وتوفر كاسرات الأمواج الخرسانية أفضل الحلول التقنية والبيئية مع إنخفاض في التكلفة للحصول على مياه هادئة تصلح للأغراض السياحية

ويمتد النشاط التصميمي ليشمل أعمال الأرصفة البحرية بنظام الجدار الثقلي (Gravity Blocks) أو بنظام البلاطات المحملة على أعمدة (Deck on Piles). بالإضافة إلى أعمال منحدرات المراكب ومساعدات الملاحة





ISSUE WORD

Floating Solutions & Coast Construction Design

In line with Egypt's pursue to develop it ports & maximize boat & ship tourism activities Medad Consultant's in collaboration with Livart Marine Egypt added to its Portfolio the design of floating solutions & coast construction.

Aluminum floating pontoons has a design life of 50 years, my using the marine grade aluminum alloy (6061- T6) and can be equipped with freshwater supply, power supply vacuum sewerage, firefighting and safety equipment.

Floating concrete breakwaters are considered cost efficient and environmental friendly solution.

Our design extends to include gravity quay walls, deck on piles, boat ramps, navigations aids according to highest marine design standards (Australian standard (AS3962) and British standard (B5, 6349).

ENG/HOSSAM Magdy
CEO-Livart Marine
Egypt
Marine Consultant
Medad



WHO ARE WE?

Livart Marine Egypt is the sole agent of Livart Marine China, which is a leading provider of premium floating solutions in the marine industry

Livart Marine Egypt provides both design and construction solutions for all types of floating pontoons, break water & construction of gravity quay walls ,deck on piles .boat ramps,.....



Our Mission

To create value, we are determined to value-add to our work processes, in creating solutions beneficial to our customers, and enriching our human resources with their goals in life.

Our Vision

To be the global innovator & key manufacturer of Floating Solutions; with special focus on floating pontoons and cost construction.

Standards

- 01 6 Meters wide Pontoons
- 02 High Bouyancy
- 03 Heavy Duty Pontoons
- 04 OFF-Shore fuel stations
- 05 Flex mooring systems

Projects

UAE
Dubai – Mil Marina



Uganda
Lake Victoria Marina Club



KSA
King Abdulaziz Navel Base



Australia
Frank Marina



Thailand
Canapaya Residence Marina



UAE
Sharjah Marine



India
Navy Academy



China
Dameisha Bay Marina



MEDAD NEWS



مداد تشارك في مشروع تصميم فندق بالولايات المتحدة الامريكية

Medad Contribute in a Hotel Design Project in the USA



One of Hilton's projects, which combines two distinctive brands, Hampton Inn and Home 2. The project is located in Cary NC- United States of America, and has a distinct design that ensuring that a hotel is designed and constructed in compliance with the ADA requirements, whether in hotel rooms or in public places in the hotel. The Medad team makes the construction drawings for the project in all its stages, from the design development to the shopdrawings.

احد مشاريع هيلتون الفندقية والتي تجمع علامتان مميزتان وهما هامبتون ان و هوم 2. المشروع يقع في مدينة كاري بالولايات المتحدة الامريكية وله تصميم متميز حيث يراعي في المقام الاول تلبية متطلبات ذوي الاحتياجات الخاصة سواء في الغرف الفندقية او في الاماكن العامة في الفندق.

ويقوم فريق مداد بعمل الرسومات التنفيذية للمشروع بجميع مراحلها بداية من التصميم المتطور وصولا الي رسومات الورشة.

MEDAD

LATEST PROJECTS



Landmark Company's Mosque

New Cairo

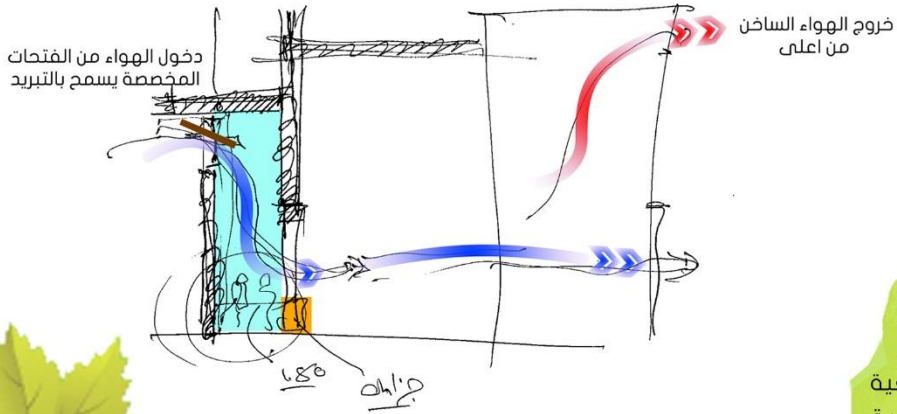
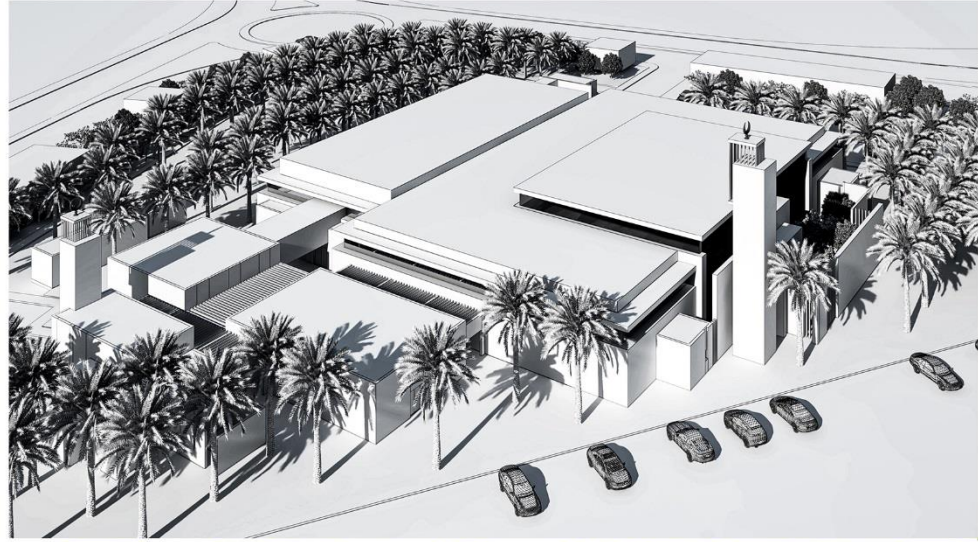
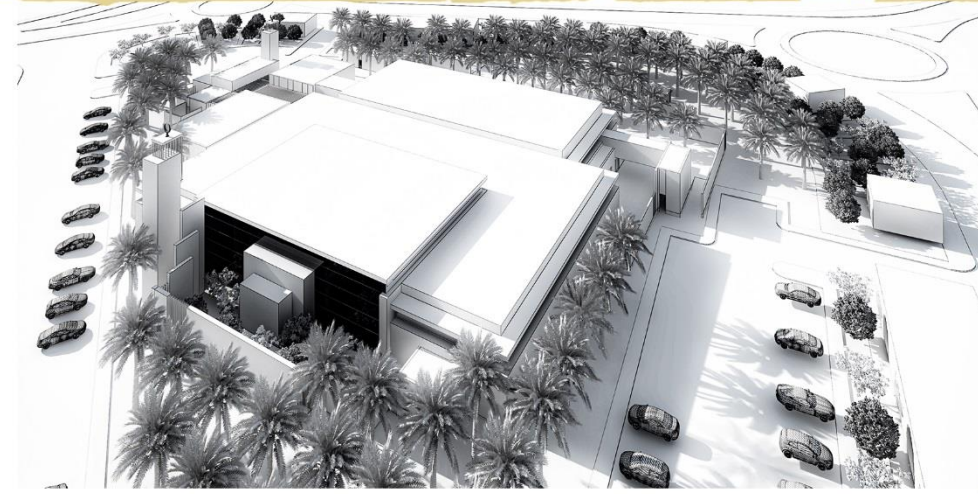
مسجد شركة لاند مارك

القاهرة الجديدة





دراسة الحركة و طريقة عمل المسجد



المسجد يقع وسط أحياء القاهرة الجديدة وعلى مساحة أرض حوالى 13,000 متر2 وتبلغ نسبة المباني حوالى 30% بما يعادل حوالى 4000 متر2

بالإضافة الى مصلى الرجال والنساء تم وضع قاعة متعددة الأغراض بملحقاتها وتطل على صحن المسجد الخارجى كما تم وضع المكتبة ايضا على الصحن وبجوار المدخل الرئيسى كذلك تم عمل مجمع عيادات لتخدم سكان المنطقة بالإضافة الى حديقة صغيرة للأطفال

تصميم المسجد جاء بالطابع المعاصر وتم استخدام الخامات الطبيعية فيه من دهان وأحجار ورخام محلى واللوان الطبيعية تم ايضا تصميم ممر بعرض حوالى 2 متر حول المصلى الداخلى بحيث يكون وسيلة حركة من وإلى الابواب الرئيسية حتى لا تتقاطع الحركة

Latest Project

Private villa interior design

Tajoura - Libya

تصميم داخلي فيلا خاصه

تاجوراء - ليبيا







مزرعة تاجوراء

تقع الاستراحة فى احدى المزارع بمنطقة تاجوراء بمدينة
طرابلس بمساحة مبنية حوالى 320متر2

و كان الهدف من الاستراحة هو استخدامها فى الطقوس والمناسبات
المحلية فقد تم تحقيق ذلك فى التصميم الداخلى من حيث استخدام
الطابع المحلى مع استخدام عنصر الخشب فى السقف والحجر فى
بعض الحوائط الداخلية والخارجية و استخدام الدهانات الخشنة ذات
الاساس الاسمنتى كما تم استخدام الالوان الطبيعية

وبما أن الاستراحة داخل مزرعة فقد تم الاكثار من مسطح الزجاج الشفاف
فى الفراغات الرئيسية للدمج بين الخارج والداخل مع عمل فناء مزروع
مغلق فى منتصف الاستراحة ودون الاخلال بالاعتبارات البيئية

Latest Project

عمارة سكنية - طنطا يتكون المبنى من:

دور البدروم بكامل مسطح الأرض
وهو عبارة عن مواقف

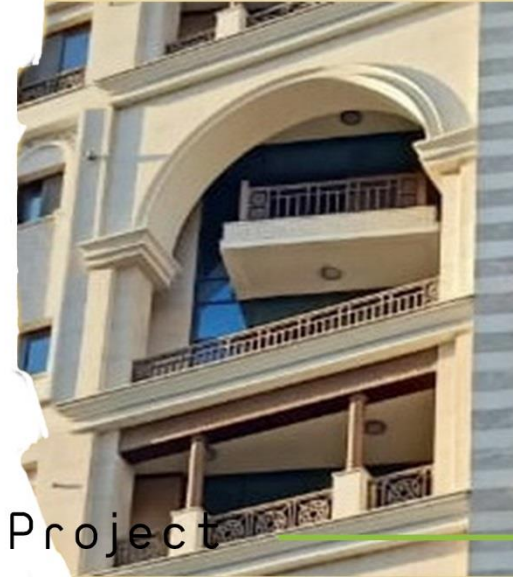
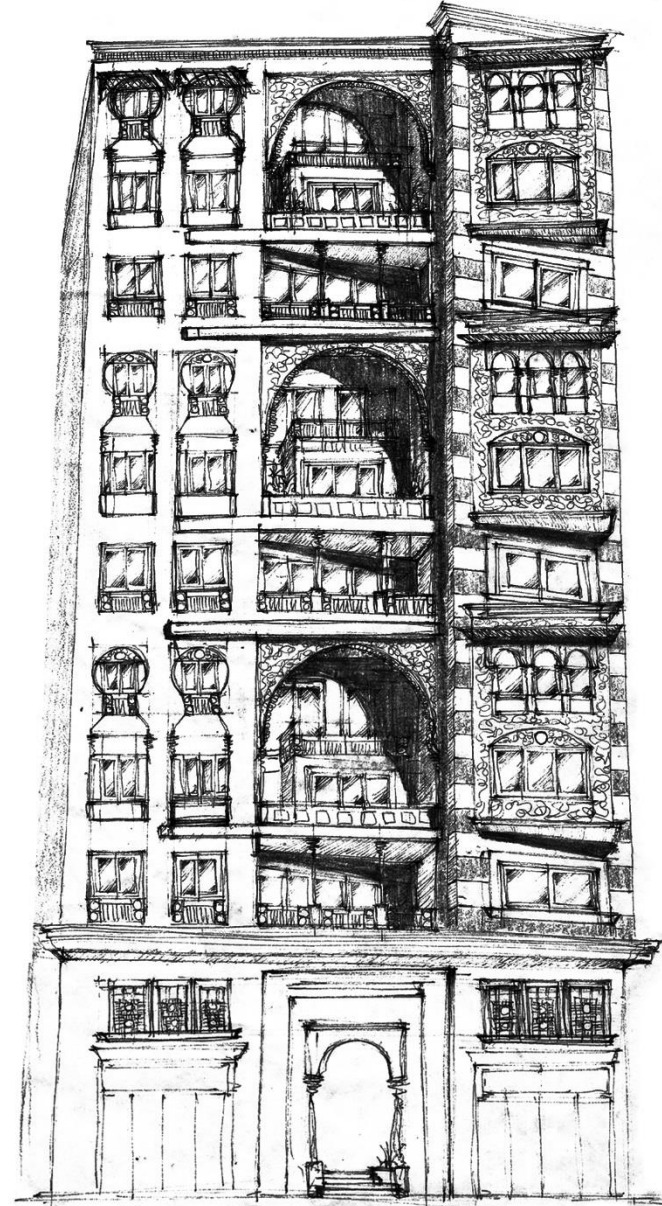
الدور الأرضي والميزانين وهم عبارة عن
مدخل ومكتب لرئيس مجلس الإدارة

عدد 3 فيلات بمساحة دورين

عدد 2 دور متكرر عبارة عن شقق
بمساحة الدور بالكامل لكل منهم

دور العائلة والسطح

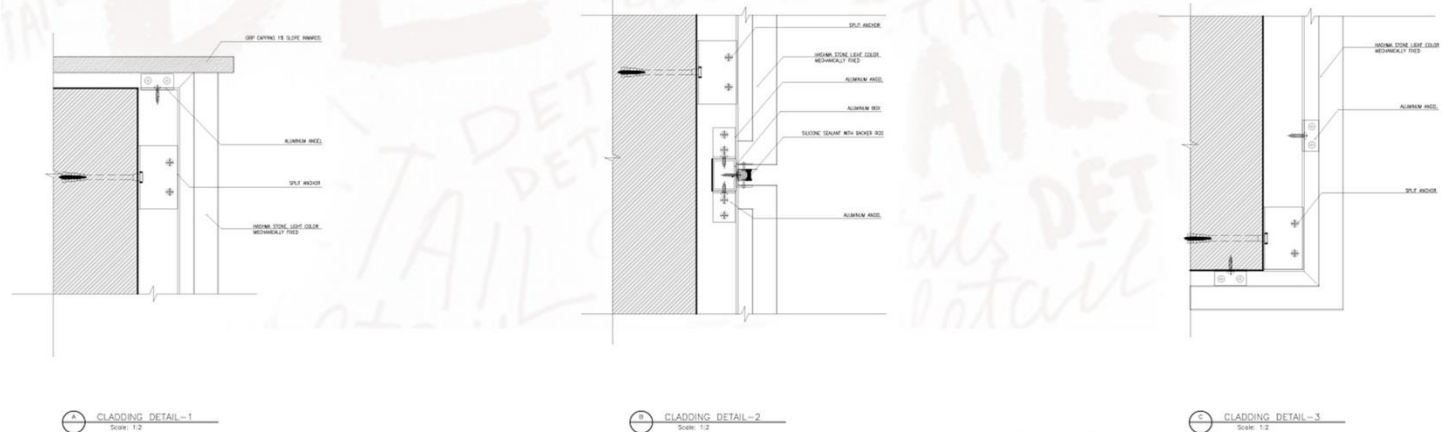
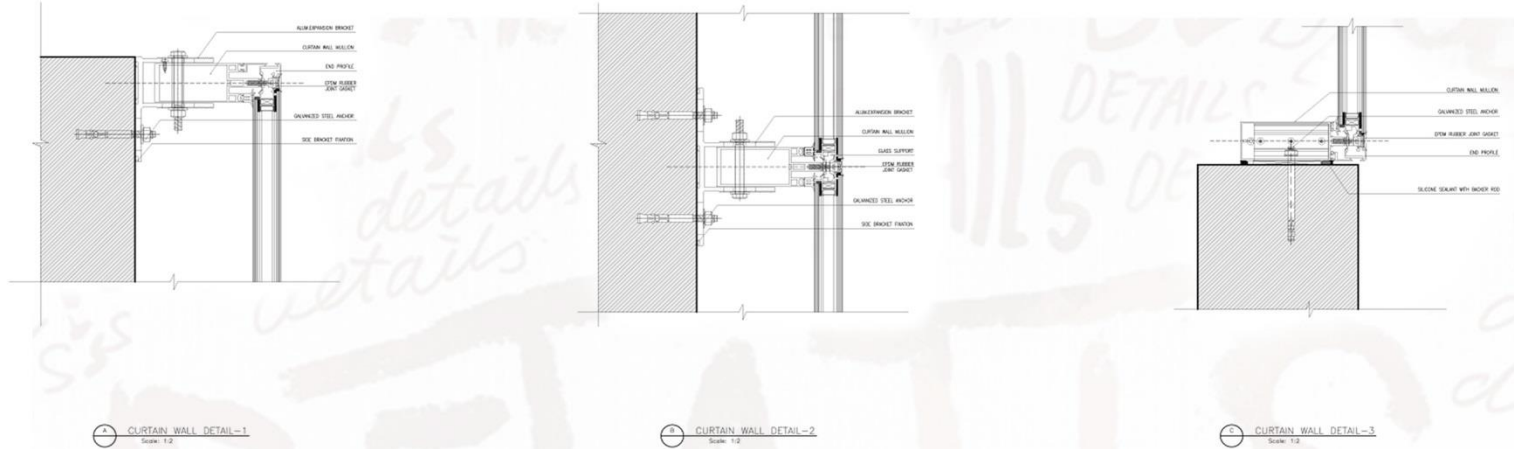
ومسطح مباني الدور الواحد
حوالي 350 م²



DETAILS

مجموعة من التفاصيل
التوضيحية لطريقة تثبيت
الحوائط الستائرية وايضا
طرق تثبيت الحجر الهاشمي
علي الواجهات بمشروع
مبني اداري
بمدينة طرابلس - ليبيا

A set of details Referring
to the method of curtain
walls fixation ,as well as
methods of installing the
Hashma stone on the
elevations of an administrative
building project in
Tripoli - Libya

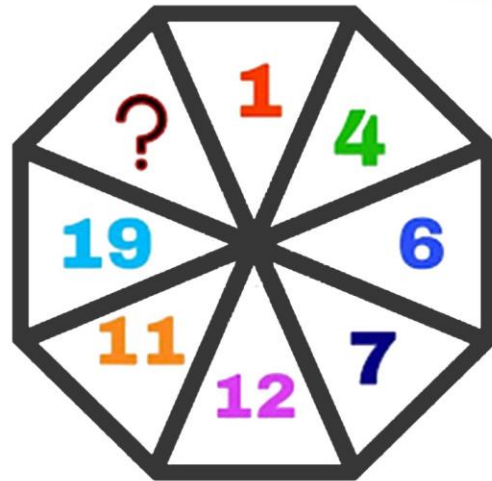
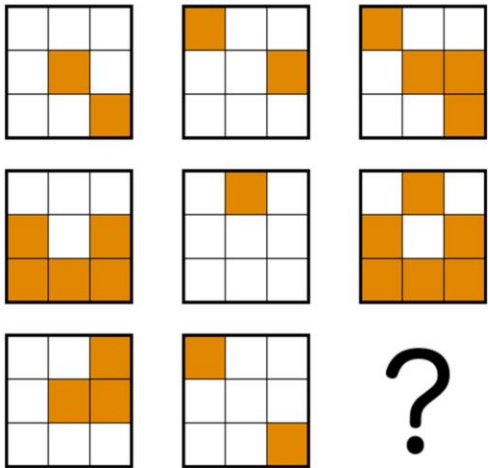




INTERACT WITH US



Guess The next pattern



Branches

Egypt

Headquarters

Libya

Branch

Kenya

Branch

Saudia Arabia

Jeddah Branch

- 📍 4 AL-Shaheed Ahmed Yahia ST Off Wadi El Nile Mohandeseen -Giza
- ☎️ + (202) 33 444 567
- 📞 + (2) 0100 811 1313
- 📄 + (202) 33 444 568
- ✉️ info@medadce.com

- 📍 8 Ibn AL-Hassan St ZawyetAL-Dahmani Tripoli - Libya
- ☎️ +218(91)369257
- ✉️ info@medadce-ly.com

- 📍 Westlands, Flat 25, LR No. 209/41 Muth Ithi Road, P.O. Box 66883-00800 Nairobi, Kenya
- ✉️ info@medadce-ke.com

Arch.Emad Bakry -Executive Director

- 📍 Batargi St. Boghasha Center Office No 6 P.O. Box 53035 Jeddah 21583 King Of Saudia Arabia - Jeddah
- ☎️ +966 555 789 474
- ✉️ info@medadce-ksa.com e.bakry@medadce-ksa.com

Riyad Branch

Mr. Mostafa Ebied -Sales Manager

- ☎️ +966 552 650 256
- ✉️ info@medadce-ksa.com

CONTACT US

www.medadce.com

Contact Us

מבוא
MEDAD

YOUR OPINION MATTERS

Magazine Email: magazine@medadce.com

THANK YOU FOR YOUR TIME